

Informations : Ces itinéraires, appelés aussi « randonnées du 1^{er} mars » sont parcourus ce jour-là, en groupe, par de nombreux neuchâtelois désireux de fêter l'anniversaire de l'indépendance du canton, en toute liberté !

Venez simplement prendre du plaisir et une cure d'air pur tout en admirant les magnifiques paysages hivernaux des Montagnes neuchâteloises.

Proposés sur ce plan à partir de La Vue-des-Alpes, ces itinéraires peuvent être réalisés depuis d'autres endroits. L'utilisation des transports publics vous permet de modifier ou d'écourter votre parcours selon vos désirs.

La Randonnée du Mont Racine (20km)

Cette randonnée vous donne accès à un plateau situé à une altitude de 1350 m.

Sur votre parcours, des buvettes et restaurants vous permettront de vous ravitailler. Sur le plateau du Mont Racine, les refuges des Pradières-Dessus et du Fiottet ne sont ouverts que durant le week-end et lors de jours fériés. Vous n'y trouverez pas de menus du jour mais les gardiens vous serviront volontiers une boisson ou (et) un potage.

La Grande randonnée (42.5km)

La première partie est identique à la randonnée du Mont Racine mais à la Racine du Creux, vous poursuivrez en direction le la Combe aux Fies et Les Petits Ponts. Quelques variantes sont possibles, dont le passage par l'Hôtel de La Tourne.

Continuez ensuite par la Vallée des Ponts et de La Sagne. Vous prendrez soin ensuite de garder ou faire le plein d'énergie pour la montée du Mont Dar, qui vous amènera par Têt-de-Ran, à votre point de départ.

Le Tour de « Sagnard » (50km)

Dans la région, un tour de « Sagnard » signifie une randonnée interminable ! Heureusement, les points de ravitaillement ne manquent pas dans la partie présentant les plus grands dénivelés !

A Brot-dessus, vous quitterez le parcours de la Grande randonnée pour contourner la réserve du Bois-des-Lattes. A Martel Dernier, une bonne montée (170m) vous amènera à La Grande Joux et de là, vous emprunterez les pistes de Som Martel jusqu'à La Sagne. De La Sagne, vous rejoindrez Tête de Ran et La Vue-des-Alpes par le Mont Dar. Peut-être, choisirez-vous la variante passant par le Communal de La Sagne et La Corbatière, dans ce cas, vous aurez la possibilité de rejoindre les pistes de Tête-de-Ran en utilisant les téléskis de la Corbatière et de la Roche aux Cros ! Pour les horaires d'ouverture des installations, des restaurants, buvettes et hébergements, l'office du tourisme régional (+41 (0)32 889 68 95) ou www.neuchatel tourisme.ch vous fournira toutes les informations nécessaires. Il en est de même pour les conditions d'enneigement du moment.

Montagnes neuchâteloises

Randonnées nordiques

Sur les pistes de ski de fond des secteurs :

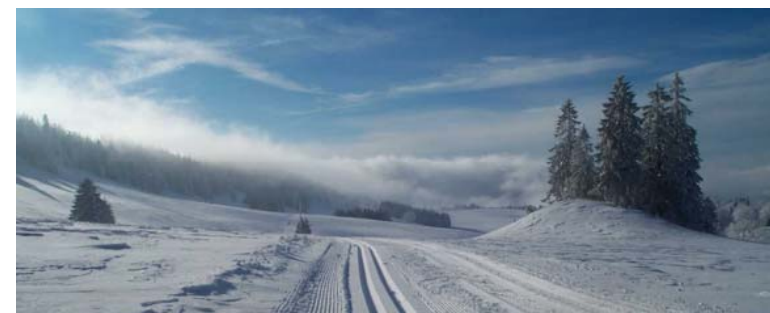
La Vue-des-Alpes - Tête-de-Ran - Mont Racine

La Tourne - Les Ponts-de-Martel

Som Martel - La Sagne



Trois propositions d'itinéraires de randonnée à ski de fond



RANDONNÉES NORDIQUES

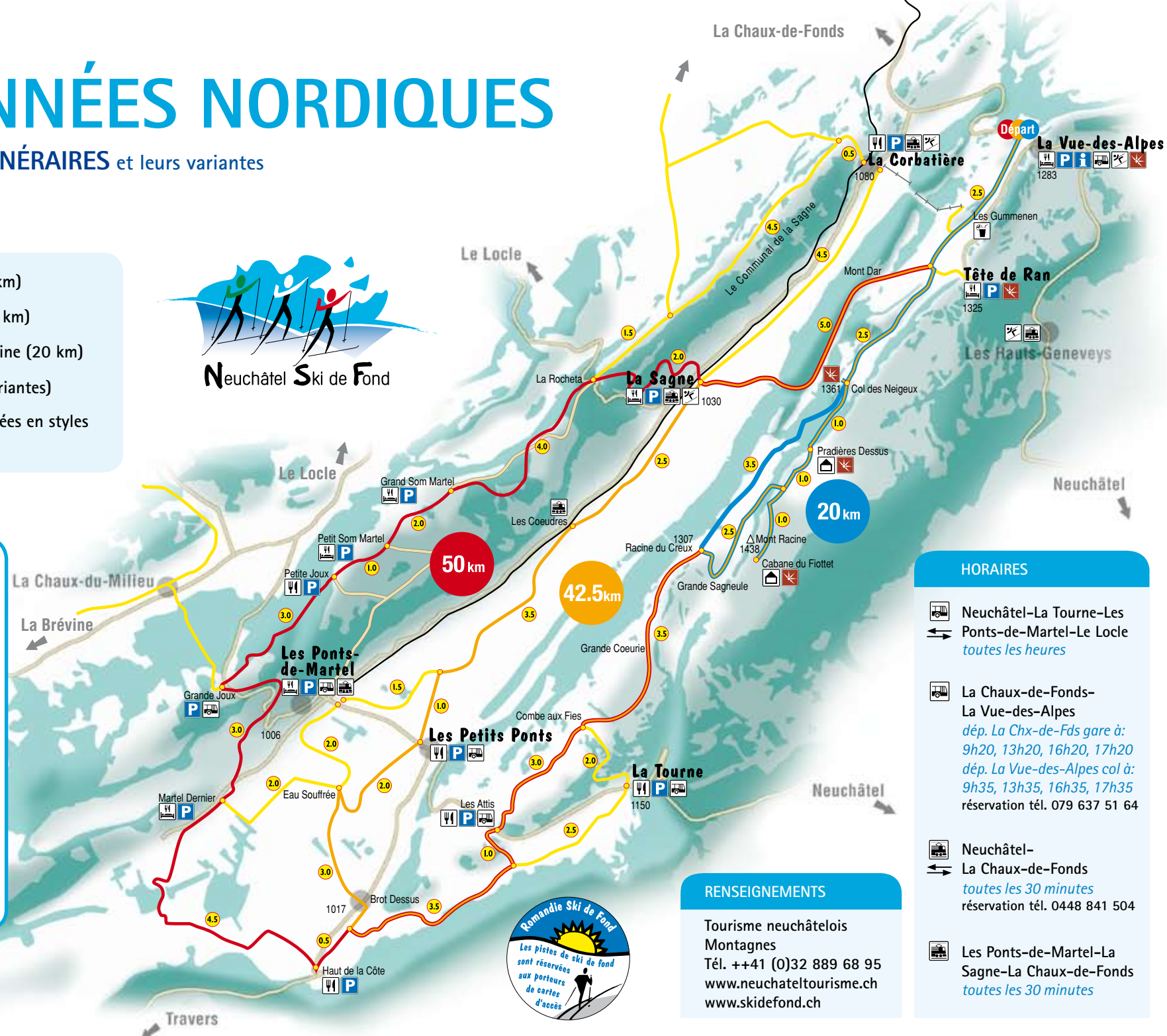
3 PROPOSITIONS D'ITINÉRAIRES et leurs variantes

- Le tour de Sagnard (50 km)
- Grande randonnée (42.5 km)
- Randonnée du Mont Racine (20 km)
- Autres pistes tracées (variantes)

Toutes les pistes sont tracées en styles classique et skating



- 2.4 Distance kilométrique
- Restauration
- Buvette
- Refuge
- Hébergement
- Arrêt de bus
- Gare
- Ski alpin, remontées mécaniques
- Point de vue, site intéressant
- Parking
- Informations



HORAIRES

- Neuchâtel–La Tourne–Les Ponts-de-Martel–Le Locle *toutes les heures*
- La Chaux-de-Fonds–La Vue-des-Alpes
dép. La Chx-de-Fds gare à: 9h20, 13h20, 16h20, 17h20
dép. La Vue-des-Alpes col à: 9h35, 13h35, 16h35, 17h35
réservation tél. 079 637 51 64
- Neuchâtel–La Chaux-de-Fonds *toutes les 30 minutes*
réservation tél. 0448 841 504
- Les Ponts-de-Martel–La Sagne–La Chaux-de-Fonds *toutes les 30 minutes*

RENSEIGNEMENTS

Tourisme neuchâtelois Montagnes
 Tél. ++41 (0)32 889 68 95
www.neuchatel tourisme.ch
www.skidefond.ch

