

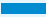



# RANDONNÉES NORDIQUES

3 PROPOSITIONS D'ITINÉRAIRES et leurs variantes

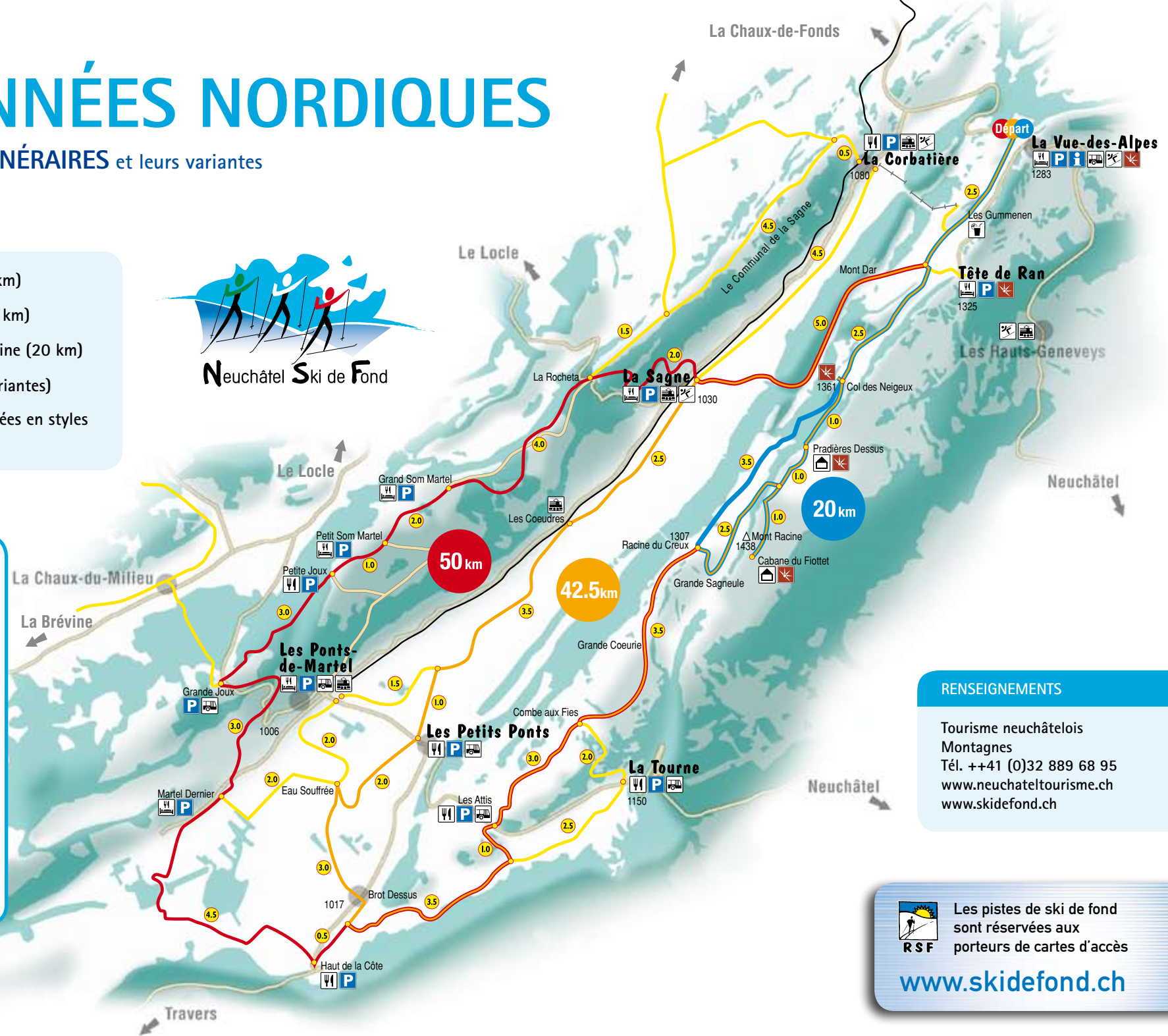
-  Le tour de Sagnard (50 km)
-  Grande randonnée (42.5 km)
-  Randonnée du Mont Racine (20 km)
-  Autres pistes tracées (variantes)

Toutes les pistes sont tracées en styles classique et skating



Neuchâtel Ski de Fond

-  Distance kilométrique
-  Restauration
-  Buvette
-  Refuge
-  Hébergement
-  Arrêt de bus
-  Gare
-  Ski alpin, remontées mécaniques
-  Point de vue, site intéressant
-  Parking
-  Informations



**RENSEIGNEMENTS**

Tourisme neuchâtelois  
Montagnes  
Tél. ++41 (0)32 889 68 95  
[www.neuchateltourisme.ch](http://www.neuchateltourisme.ch)  
[www.skidefond.ch](http://www.skidefond.ch)

 Les pistes de ski de fond sont réservées aux porteurs de cartes d'accès

[www.skidefond.ch](http://www.skidefond.ch)